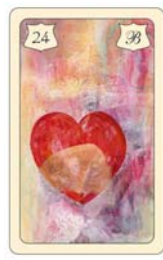


Kartenlegen leicht erlernbar - Easy to learn Fortune Telling
Deutsch / Englisch

An Introduction to laying the cards in 7 steps
Blaue Eule or Brittas Cards



Inhalt:



Deutsch/ English

Seite page

Erster Schritt

Die Bedeutung der 36 Karten nach
Madame Lenormand
2 Karten miteinander verbinden
Übungen und Lösungsvorschläge

7 68

Zweiter Schritt

Mischen und Auslegen
Fragen in klarer Form stellen
Wichtige Informationen
Thema Liebe
Übungen und Lösungsvorschläge

22 83

Dritter Schritt

Momentan-Zustand der Person
Vertiefen des Mischens
Vertiefen des Momentan-Zustandes
Nahe Zukunft
Übungen und Lösungsvorschläge

27 88

Vierter Schritt

Deutungslinie der Vergangenheit
Deutungslinie der Zukunft
Zum Thema Gesundheit und Umzug
Übungen und Lösungsvorschläge

34 95

Fünfter Schritt

Diagonale, senkrechte, waagrechte
Deutungslinien der Vergangenheit
sowie der Zukunft,
Zum Thema Finanzen
Übungen und Lösungsvorschläge

40 101

Sechster Schritt	46	107
Das große Kartenbild		
Jede 5. Karte herausnehmen		
Deuten der 5 Karten		
Übungen und Lösungsvorschläge		
Siebter Schritt	49	111
Einige wichtige Kombinationen		
Wie erkennt man Kombinationen?		
Beispiele zu Kombinationen „Scheidung“		
Übungen und Lösungsvorschläge		
Testen Sie sich	58	124
9 wichtige Fragen für das Kartenlegen		
Lösungen zu den Testaufgaben		

(.....)

Mischen Sie die Karten, legen Sie diese mit der Bildseite nach unten auf den Tisch und verteilen Sie sie mit beiden Händen.

Sie können die Karten auch fächerartig auslegen.

Am Anfang bitte nur zwei Karten ziehen und diese interpretieren. So kommen Sie viel schneller voran. Ich spreche hier aus eigener Erfahrung.

Nun ziehen Sie eine Karte mit Ihrer linken Hand. Betrachten Sie die Karte genau und sagen Sie deren Bedeutung laut vor sich hin. Sollten Sie diese vergessen haben, so lesen Sie nochmals nach. Am Anfang ist es noch ein wenig schwierig, sich alle Bedeutungen zu merken.

Zum Beispiel:

Sie haben die Karte **Nr. 25 Ring**
Ehe oder Partnerschaft - gezogen

Machen Sie sich klar, was Sie wissen wollen.
Ihr Unterbewusstsein kennt Ihre Antwort bereits.
So könnten Sie beispielsweise fragen:

Was will die Karte mir sagen?

Ziehen Sie noch eine Karte. Zum Beispiel die
Nr. 2 **Klee** - kleines Glück -.
Nun verbinden wir diese beiden Karten.



Nr. 25 Ring +
Ehe oder Partnerschaft



Nr. 2 Klee
kleines Glück

*Die Partnerschaft
(ob verheiratet oder nicht) ist glücklich.*

Jetzt ein paar Übungen:

Interpretieren Sie und lassen Sie dabei Ihre Intuition walten.

Fassen Sie die Aussagen mit ihren **eigenen Worten** in ein oder zwei Sätzen zusammen. Machen Sie sich keine Gedanken, wenn Ihre Formulierung von meinem Lösungsvorschlag abweicht, lediglich der Sinn sollte übereinstimmen.

Tragen Sie **Ihre** Antworten in die folgenden Übungsbeispiele ein.
Vergessen Sie bitte nicht, es gibt keine feste oder absolut richtige Antwort!

Kartenlegen ist ein Orakel und nur SIE können interpretieren, was die Karten IHNEN sagen.

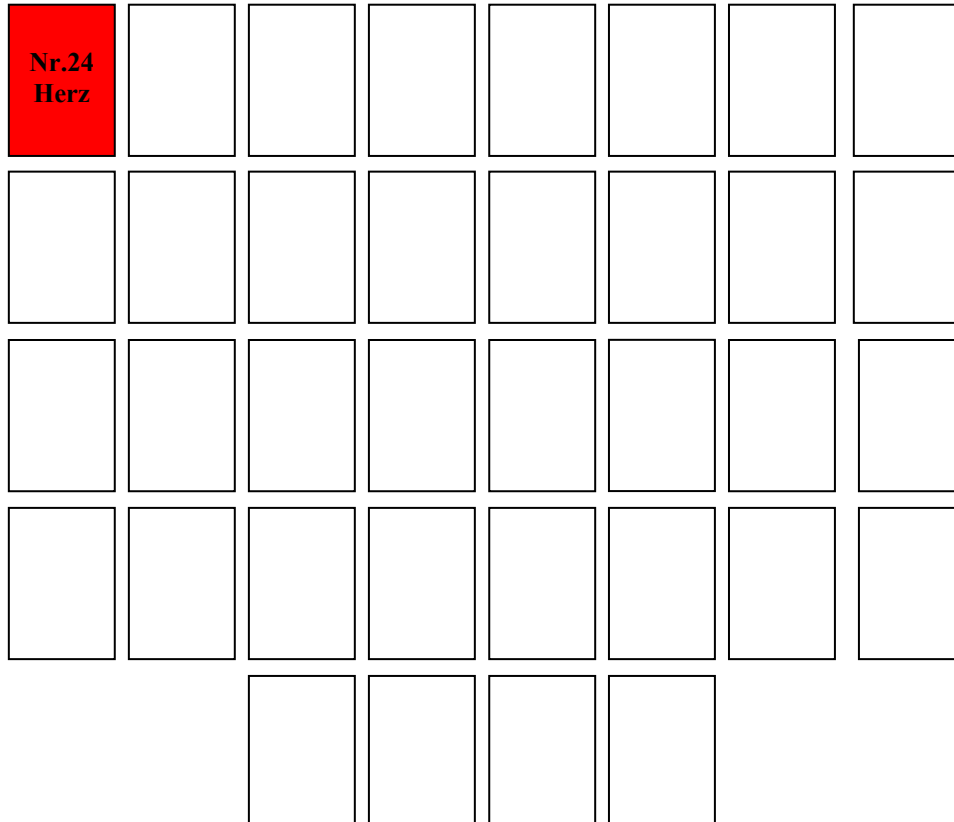
Nach den Übungen finden Sie **meine** Interpretationen mit **meinen** Worten als mögliche Deutung ausgedrückt.

Viel Spaß beim Üben

(.....)

Das Thema ist Liebe

Vorlage 1



Sie haben das große Kartenbild ausgelegt und können schon gleich zu Beginn 2 Aussagen machen:

Die 1. Karte zeigt Ihnen bereits das Thema an.

Hier geht es um die Liebe

Liegt die Fragerin (der Frager) in der 1. Reihe, ist sie (er) zukunftsorientiert.

Liegt die Fragerin (der Frager) in der 4. oder 5. Reihe, denkt sie (er) an die Vergangenheit.

Momentan-Zustand und die nahe Zukunft

Vorlage 4

	Nr. 23 Ratte						
Nr. 16 Sterne	Nr. 24 Herz	Nr. 2 Klee					
	Nr. 9 Blumen						

Das Thema heißt: **Wie steht es mit der Liebe?**
Betrachten Sie die Karte Nr. 24 im großen Kartenbild!

Nun beginnen Sie zu interpretieren!

Schauen Sie bitte in die Vorlage 4

.....
.....

Meine eigene Interpretation:

Nach großem Herzeleid (Nr.23+Nr.24) und Traurigkeit (23+16) in der Vergangenheit kommt eine wunderschöne große Liebe in der Zukunft (Nr. 24+Nr.2+Nr.9).

Wie Sie sehen, ist das Kartenlegen gar nicht so schwer.
Sie sollten nur immer wieder üben, üben und üben. Lassen Sie Ihre Intuition spontan einfließen.

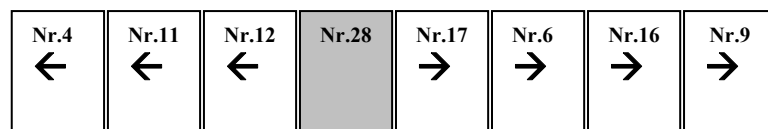
Sollten Sie beim Interpretieren noch Schwierigkeiten haben, so empfehle ich Ihnen die Interpretationshilfe.

*Erhältlich im Brika-Verlag
www.kartenlegekurse.de*

(.....)

Jetzt üben wir das Interpretieren einer Kartenreihe

von Nr.28 Mann aus nach rechts in die Zukunft
von Nr.28 Mann aus nach links in die Vergangenheit



Bitte interpretieren Sie die Zukunft von Nr. 28 aus gesehen nach rechts

.....

Bitte interpretieren Sie die Vergangenheit von Nr. 28 aus gesehen nach links

.....

Nun interpretieren Sie die Vergangenheit mit der Zukunft zusammen

.....

Mein persönlicher Lösungsvorschlag:

*Dieser Mann Nr. 28 hatte in der **Vergangenheit** Kummer und Ärger im häuslichen Bereich.
 In **Zukunft** sehnt er sich nach einer noch nicht klar ersichtlichen Veränderung. Es wird jedoch alles gut für ihn ausgehen (da die Nr. 9 am Ende liegt).*

(.....)

**4. Beispiel: Wie steht es mit meiner Gesundheit?
 Momentan-Zustand, Vergangenheit, die nahe
 Zukunft (Fragerin)**

Vorlage 5

						Nr.2 ↑	
						Nr.11 ↑	
Nr.25 ←	Nr.10 ←	Nr.6 ←	Nr.29 ←	Nr.23 ←	Nr.16 ←	Nr.8 Sarg	Nr.14 →
						↓ Nr.33	

Das Thema lautet:

Wie steht es mit der Gesundheit dieser Frau?
Achten Sie im großen Kartenbild auf die Karte Nr. 8
(siehe Abbildung), sowie auf die Nr. 29 und fangen
Sie an zu interpretieren.

Sie interpretieren:

.....
.....
.....
.....

Meine eigene Interpretation:

Wichtig:

Achten Sie bitte auf die Kombinationen!

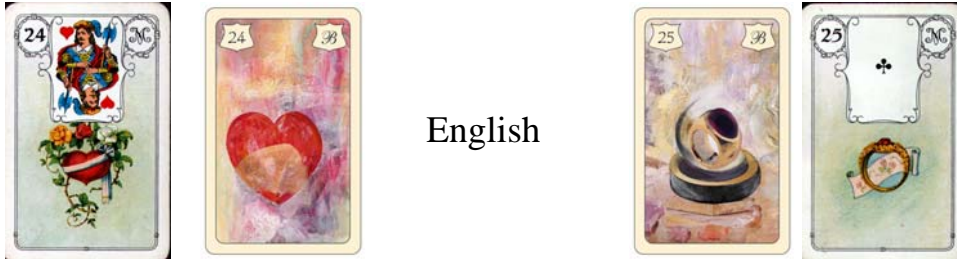
*Nr. 29 ist geschieden (25/10) und macht sich
viele Gedanken. Sie ist sehr traurig, auch
depressiv(23/16)und hat Angst (Nr.23).*

*Sie sollte auf ihre Gelenke achten (Nr.8+Nr.33),
sonst könnten die Gelenkschmerzen (Rheuma)
chronisch werden. (Nr.8+33+11+14 mit Fuchs
chronisch).*

*Nervliche Belastungen (8/2) begannen bereits in
der **Vergangenheit** aufgrund der Ehescheidung
(25/10) (.....)*

Kartenlegen leicht erlernbar - Easy to learn Fortune Telling
Deutsch / Englisch

An Introduction to laying the cards in 7 steps
Blaue Eule or Brittas Cards



Shuffle the cards until it feels right for you, then lay them on the table, or whichever kind of surface you may use, picture side down. Spread them out in any shape you like, using both hands.

If you are just starting to lay the cards, it is useful to practise with no more than two cards at a time. All other ways will only lead to confusion and slow down the learning process. Now pick a card with your left hand. Look up the meaning of the card in your list of cards and read it out loud.

Do not worry if you cannot remember the meanings by heart, this will take a while.

Example:

You have picked **no. 25 Ring** –marriage or relationship
Figure out what exactly you want to know about the topic. And then form a question.

Your sub conscience already knows the answer.
For instance, your question could be:

What is this card telling me?

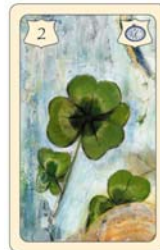
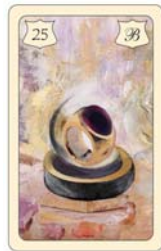
Kartenlegen leicht erlernbar - Easy to learn Fortune Telling
Deutsch / Englisch

Pick another card.

In our example this is

no. 2 Clover Leaf -small happiness

Let us now combine these two cards



no. 25 Ring + **no. 2 Clover Leaf**
marriage *small happiness*
or relationship

You are in a happy relationship (married or not)

Exercises:

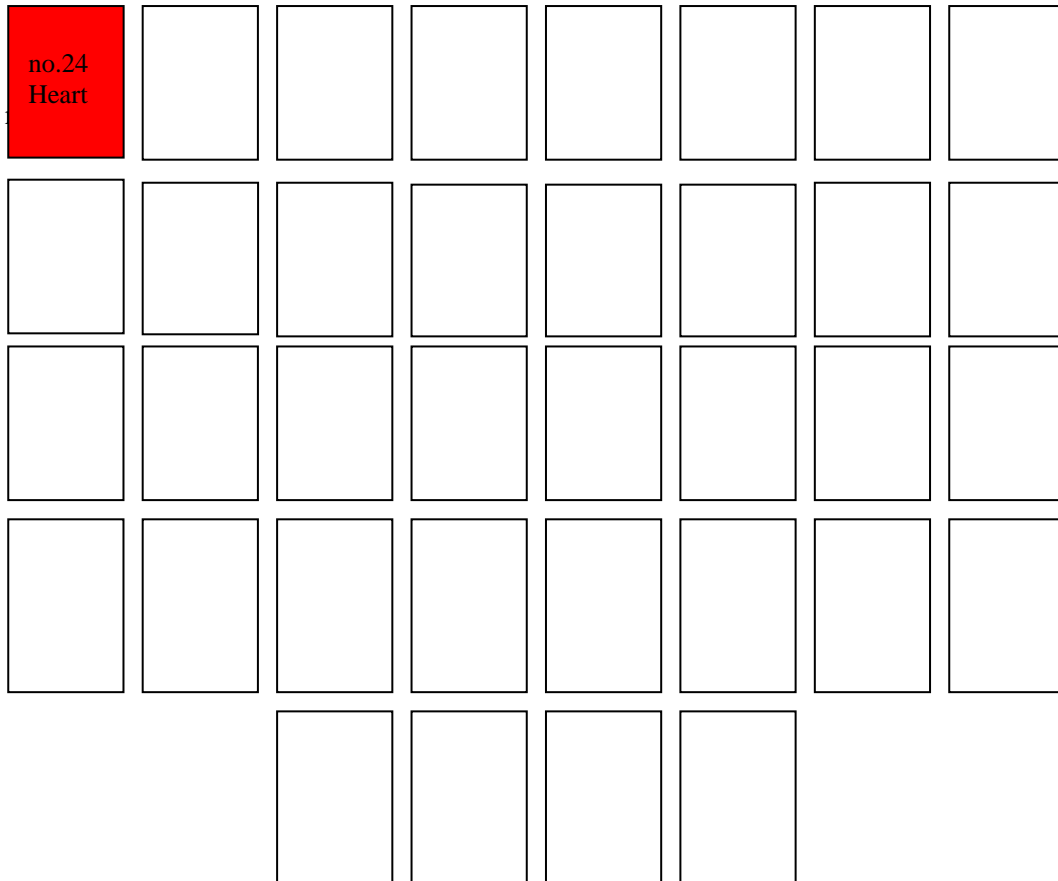
The following exercises shall introduce you to the task of interpreting the cards.

Please use your intuition and interpret your own feelings. Combine the statements in **your own words** in one or two sentences. The solutions at the end of each exercise are my suggestions. Please keep in mind that these are not the one and only possible solutions since there is no such thing as a correct answer in laying cards. Laying cards is an oracle and only **you** can interpret what the cards tell **you**.

Have fun practising!!

(.....)

A tableau on love



With the help of the Grand Tableau you can immediately make two statements.

The first card shows you the topic.
In this case the topic is love.

If the person asking appears in the very first line,
he or she is orientated towards the future.

If the person asking appears in the 4th or 5th line,
he or she is looking back to the past.

(.....)

Another example: Picture 4

Present situation and near future

Present situation and near future

Picture 4

	no. 23 Rat						
no. 16 Stars	no. 24 Heart	no. 2 Clover					
	no. 9 Flowers						

What is my love life like?
Look at the tableau focusing on no. 24 Heart

And start with your interpretation

.....

Suggested interpretation:

In the past:

There has been great sadness (23+16) and some lovesickness in your life (23+24)

In the future:

These sad motions will pass and you will finally find true love (24+2+9).

As you can see, laying the cards is not that difficult after all. If you keep practising regularly you shall soon make progress.

Just keep those two things in mind: Let your soul guide you and “practice makes perfect”

Example 2:

***A line of eight cards
on the future and past of no. 28 Man***

to the left: a look into the past
to the right: looking into the future

4 House ←	11 Rod ←	12 Birds ←	28 Man	17 Stork →	6 Clouds →	16 Stars →	9 Flowers →
-------------------------------	------------------------------	--------------------------------	-------------------------	--------------------------------	--------------------------------	--------------------------------	---------------------------------

Now interpret this man's **future**
(starting from no. 28 **to the right**)

.....

What can you say about his **past (left)**

.....

Combine the future with the past to get a full interpretation:

.....

Suggested solution:

*This man had a lot of trouble in his domestic area **in the past**.*

In the future:

Everything in his life is now heading for a change not yet clearly visible.

But as far as we can see from the cards there is no real need to worry as everything will be alright in the end (no. 9).

A woman asking about her health! Past and future

Picture 5

						no. 2 Clover ↑	
						no. 11 Rod ↑	
no. 25 Ring ←	no. 10 Scythe ←	no. 6 Clouds ←	no. 29 Woman ←	no. 23 Rat ←	no. 16 Stars ←	no. 8 Coffin	no. 14 Fox →
						↓ no. 33 Key	

This woman would like to know something about her health.
 Look at no. 8 and no. 29 and start your interpretation!

Your interpretation:

.....

.....

Keep an eye on combinations!

Otherwise you are more than likely to misinterpret the situation!

Suggested interpretation:

no. 29 is divorced (25+10).

She is very sad and also depressed (23+16) and afraid of changes (23).

She should take care of her bones and joints (8+33), otherwise she may develop chronic rheumatism or other illnesses of the kind.

(8+33+11+14 - chronic with fox).

*Her problems and stress (8+2) **started in the past** with the break-up of her marriage (25+10) (.....)*